

特戰英豪

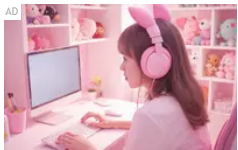
最潮FPS射擊遊戲 VALORANT 特戰英豪 等你加入

特戰英豪

南華大學生技系深化新南向 鏈結泰國社區推動永續與地方創生

中央社 中央社/

17 小時前



如果你超過40歲並且有一台電腦，...



南華大學幼教系攜手德國BeKids簽...



下班後，只想好好玩一場



南華大學辦理學生專題feat.黑客松...



(中央社訊息服務20260223 15:42:54)南華大學自然生物科技學系持續推動教育部「新南向學海築夢計畫」。今(115)年1月12日至2月12日共有7位學生組成跨系、跨領域團隊，前往泰國清邁府與南奔府，結合在地文化、社區經濟、生物科技專業與永續發展理念，深入在地場域，展開為期1個月的實地學習與交流。



本次計畫以泰國推動的Bio-Circular-Green Economy (BCG) 政策為基礎，社區已經發展出「BCG模式」，可對照台灣的地方創生模式，希望透過農業發展、地方創生發展，以循環性帶動青年留鄉創業就業，並透過BCG政策，推動生態、有機以及循環經濟。學生結合台灣農業創新與永續發展經驗，從生物資源循環利用、農產加工增值、少數民族文化，到社區產業經營等面向切入，並在真實情境中思考：「農業除了生產，還能為地方創造什麼未來？」



修真九萬年 今朝怒封神,邀你! 玩

Top1Game

瞭解詳

Ban Don Luang位於泰國南奔府 (Lamphun) 的帕桑縣 (Pa Sang)，是泰國極具代表性的「棉織品」文化聚落。學生至場域內不同單位學習及實作手工棉織品產業鏈，包含染色、紡織、加工、銷售等，在場域中可以發現BCG的元素出現在常民文化、常民用品、常民飲食、寺廟文化之中，這些都融入以場域、文化融合在一起為主的在地產業經濟。





南華大學視覺藝術與設計學系三年級陳得樂表示，參與此次海外學習獲益良多，讓他更理解到手工藝品不僅是商品，更是「循環經濟」的載體，例如在場域可以觀察到香蕉葉、竹編籃子、木製織布機、椰殼水瓢，對比現代塑膠製品，更可以知道在地使用天然素材並融入日常生活。

修真九萬年 今朝怒封神,邀你玩

Top1Game

瞭解詳



Ban Ton Haen Noi位於泰國清邁府 (Chiang Mai) 的訕巴東縣 (San Patong)，是泰國極具代表性的「Tai Khern」少數民族的文化聚落，學生們在此也學習到村落產業經營、農業與慢食。現任村長 Prite Thanapat正試圖走出與眾不同的道路，並抱持著將村民視為「自己人」的信念，透過舉辦活動凝聚社區情感，將社區視為家庭的動力，發展出社區產業、文化、慢食及BCG特色。

修真九萬年 今朝怒封神,邀你玩

Top1Game

瞭解詳

該校自然生物科技學系四年級陳奕瑄指出，當地傍晚都有黃昏市場，村民會擺出自家後院種的蔬菜、烘乾的辣椒與手工糕點，是當地居民購買食材的場域，整個社區、家戶及黃昏市場，皆是可以體驗農業及慢食的核心場域。



該校自然生物科技學系教授兼通識中心主任林俊宏強調，透過本次活動學生與社區共學、共創、共好，並從環境變遷、生物多樣性到社區經濟議題中，看見綠色循環經濟與永續發展的多重面向，也重新思考未來專業角色。

南華大學校長高俊雄表示，面對全球氣候變遷與農業轉型挑戰，大學應扮演知識整合與價值引導的角色，南華大學將持續以永續發展為核心，深化與東南亞夥伴的連結，培養具國際視野與社會關懷的專業人才，讓學習真正走進土地，也讓土地成為最好的教室。



P5

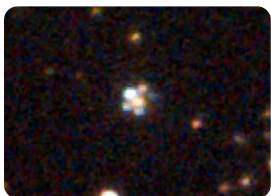


相關新聞



遠傳入選標普《永續年鑑》全球電信第1 展現世界級永續競爭力

中央社 17 小時前



中央大學國際合作 發現「強重力透鏡極亮超新星」

中央社 17 小時前

